

СЕНТЯБРЬ 2022



You're the Artist



Торговая компания ООО "Мастер Фарм"
г. Екатеринбург, ул. Чкалова 124, ул. Павла Шаманова 5/3
г. Челябинск, пр. Победы 186
г. Тюмень, ул. Самарцева 3
8 800 222 34 60
www.masterfarm1.ru
info@masterfarm1.ru

Светоотверждаемый временный пломбировочный материал



Применение



Temp•it Flow

Временное пломбирование зубов.

Характеристики материала:

- Хорошее краевое прилегание
- Герметизация винта абатмента
- Легко вносится и легко удаляется цельной порцией
- Сохраняет границы препарирования
- Выдерживает жевательную нагрузку
- Устойчив к подтеканию слюны
- Особенно практичен при изготовлении вкладок и накладок
- Экономит время благодаря фотополимеризации
- Полимеризация - 10-20 сек

Состав:

- Уретановый диметакрилат
- Гидроксизтилметакрилат
- Диоксид кремния

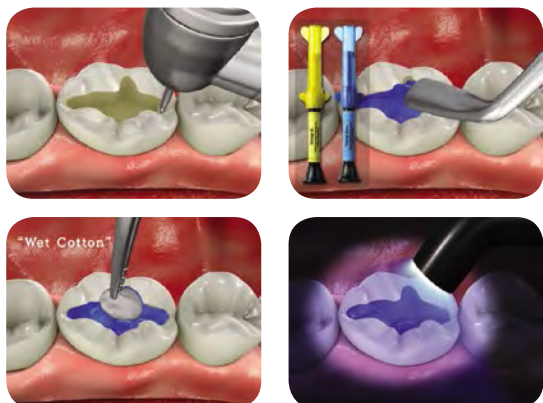
Упаковка:

- 4 шприца (по 1,2 мл) желтый
- 8 канюль
- 4 шприца (по 1,2 мл) голубой
- 8 канюль

DA DENTAL ADVISOR



Применение



Temp•it

Временное пломбирование зубов.

Характеристики материала:

- Идеален для вкладок и накладок
- Не прилипает к инструменту
- Легко вносится и легко удаляется цельной порцией
- Сохраняет границы препарирования
- Экономит время благодаря фотополимеризации
- Выдерживает жевательную нагрузку
- Полимеризация - 10-20 сек

Состав:

- Смесь уретандиметакрилат
- Гидроксизтилметакрилат
- Диоксид кремния
- Камфорохион

Прозрачно-желтая временная пломба мало заметна при улыбке. Используйте ее, когда требуется максимальная эстетичность. А синий цвет пломбы приводит в восторг маленьких пациентов и не дает забыть взрослым о том, что лечение еще не закончено.

Упаковка:

- 3 шприца (по 3 г) желтый
- 3 шприца (по 3 г) голубой

DA DENTAL ADVISOR



Жидкотекучий светоотверждаемый пломбировочный материал



Применение



EsFlow

Реставрация I-III класса.

Характеристики материала:

- Фиксация волоконных шинирующих систем
- Пломбирование молочных зубов
- Запечатывание фиссур
- Иммобилизация подвижных зубов
- Заполнение полостей при тоннельном препарировании
- Прокладка / база / заполнение поднутрений
- Применение в комбинации с композитами
- Рентгеноконтрастен
- Выпускается по расцветке Vita
- Полимеризационная усадка – 1,93 %
- Компрессионная устойчивость – 290 МПа
- Диаметральная устойчивость – 58 МПа
- Средний размер частиц от 16 нм до 0,7 нкм
- Прочность на изгиб – 100 МПа
- Прочность на сжатие – 360 МПа
- Наполненность – 49,91 %
- Текучесть по шкале – 0,05мл\30 сек
- Полимеризация – 20 сек

Состав:

- Бариевое стекло
- Оксид кремния + нанопорошок
- Уретандиметакрилат

Цвета: A1, A2, A3, A3,5, B1, B2

Упаковка:

- 2 шприца (по 2 г)
- 8 канюль

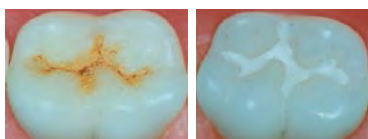
DA DENTAL ADVISOR



Светоотверждаемый герметик для запечатывания фиссур



Эффект



Применение



Seal•it

Профилактика кариеса способом запечатывания фиссур.

Характеристики материала:

- Герметизация фиссур
- Реставрация небольших кариозных повреждений
- Белый цвет для простоты визуального контроля
- Отличная краевая адаптация
- Полимеризационная усадка – 3,2 %
- Адгезия к эмали - не более 15 МПа
- Прочность на сжатие – 340 МПа
- Полимеризация – 20 сек

Состав:

- Уретандиметакрилат
- Бисфинол А этоксилат диметакрилат
- Триэтиленгликоль
- Фторид кальция
- Диоксид титана

Упаковка:

- 2 шприца (по 1,2 г) белый
- 8 канюль

Универсальный наногибридный композиционный материал



EsCom 100

Реставрации I-V класс.

Характеристики материала:

- Эффект «хамелеон»
- Рентгеноконтрастен
- Держит форму до полимеризации
- Превосходная адаптация в полости рта
- Отличная полируемость
- Стойкий блеск
- Компрессионная устойчивость – 280 МПа
- Диаметральная устойчивость – 284 МПа
- Высокая наполненность – 77 %
- Средний размер частиц от 16 нм до 1,2 нкм
- Прочность на изгиб – 145 МПа
- Прочность на сжатие – 350 МПа
- Полимеризационная усадка – 1 %
- Полимеризация – 20 сек

Состав:

- Бариевое стекло
- Оксид железа
- Нанопорошок
- Содержит полимеры Bis EMA, UDMA, TEGDMA

Цвета: TW, A1, A2, A3, A3.5, A4, B1, B2, C2, A02, A03

Упаковка:

Большой набор:

- 1 шприц (по 4 г) Оттенок A1
- 2 шприца (по 4 г) Оттенок A2
- 2 шприца (по 4 г) Оттенок A3
- 1 шприц (по 4 г) Оттенок A3.5
- 1 шприц (по 4 г) Оттенок B2
- 1 шприц (по 4 г) Оттенок OA3

Малый набор:

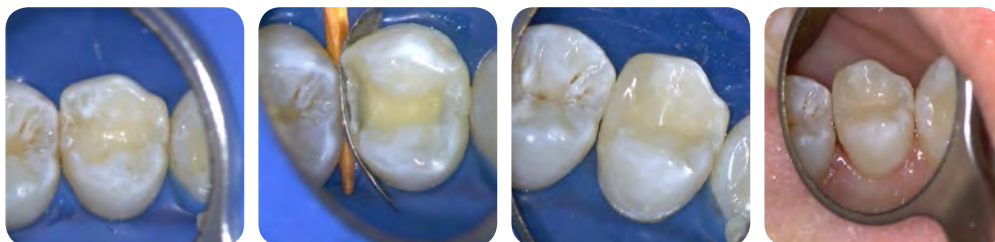
- 1 шприц (по 5 мл) FineEtch 37%
- 1 флакон (по 5 мл) EsBond
- 1 шприц (по 4 г) Оттенок A1
- 1 шприц (по 4 г) Оттенок A2
- 1 шприц (по 4 г) Оттенок A3
- 1 шприц (по 4 г) Оттенок A3.5
- 1 шприц (по 4 г) Оттенок B2

Отдельно:

- 1 шприц (по 4 г)

	Оттенки	Глубина слоя	Время полимеризации
Боди, эмаль, прозрачные	A1, A2, A3, A3.5, A4, B1, B2, C2	2,0 мм	20 сек.
Опак	A02, A03	1,5 мм	40 сек.

Клинический случай 1



Клинический случай 2



Универсальный наногибридный композиционный материал



EsCom 250

Реставрации I-V класс.

Характеристики материала:

- Эффект «хамелеон»
- Рентгеноконтрастен
- Держит форму до полимеризации
- Превосходная адаптация в полости рта
- Отличная полируемость
- Стойкий блеск
- Диаметральная прочность на сжатие – 286 МПа
- Компрессионная устойчивость – 280 МПа
- Высокая наполненность – 78%
- Средний размер частиц от 16 нм до 1,2 нкм
- Прочность на изгиб – 135 МПа
- Прочность на сжатие – 328 МПа
- Полимеризационная усадка – 1,09%
- Полимеризация – 20 сек

Состав:

- Наполнитель ZrO_2
- Бариевое стекло
- Оксид железа
- Нанопорошок
- Содержит полимеры Bis EMA, UDMA, TEGDMA

Цвета: TW, A1, A2, A3, A3.5, A4, B1, B2, D2, C2, G1, A02, A03

Упаковка:

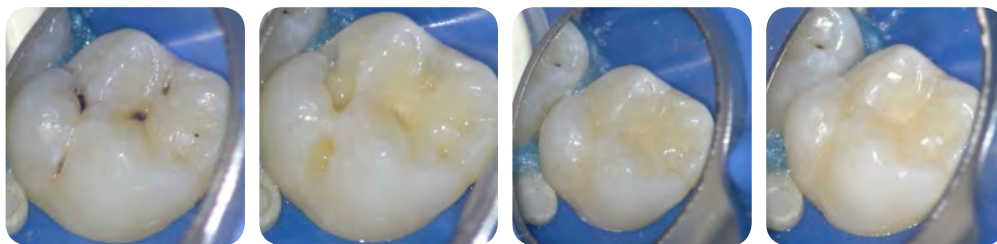
- Большой набор:
- 1 шприц (по 4 г) Оттенок A1
 - 2 шприца (по 4 г) Оттенок A2
 - 2 шприца (по 4 г) Оттенок A3
 - 1 шприц (по 4 г) Оттенок A3,5
 - 1 шприц (по 4 г) Оттенок B2
 - 1 шприц (по 4 г) Оттенок A03
- Малый набор:
- 1 шприц (по 5 мл) FineEtch 37%
 - 1 флакон (по 5 мл) EsBond
 - 1 шприц (по 4 г) Оттенок A1
 - 1 шприц (по 4 г) Оттенок A2
 - 1 шприц (по 4 г) Оттенок A3
 - 1 шприц (по 4 г) Оттенок A3.5
 - 1 шприц (по 4 г) Оттенок B2

Отдельно:

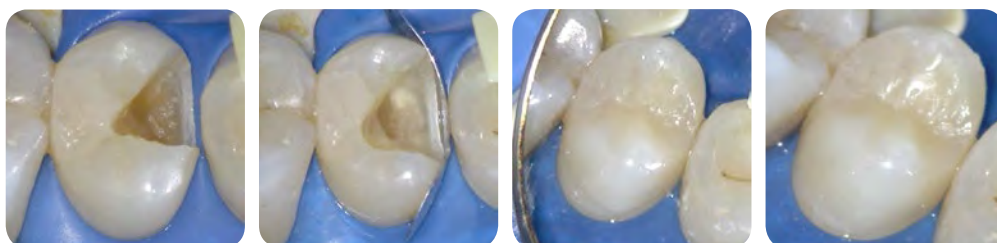
- 1 шприц (по 4 г)

Оттенки		Глубина слоя	Время полимеризации
Боди, эмаль, прозрачные	A1, A2, A3, A3.5, A4, B1, B2, D2, C2	2,0 мм	20 сек.
Опак	A02, A03	1,5 мм	40 сек.
Придесневой	G1	1,5 мм	40 сек.

Клинический случай 1



Клинический случай 2



Композиционный материал двойного отверждения



Core-it Dual

Показания к применению:

- Для восстановления частично или сильно разрушенной коронковой части витальных или девитализированных зубов
- Фиксация стекловолоконных и анкерных штифтов

Характеристики материала:

- Препарируется как дентин
- Однородность в процессе обточки
- Надежная стабильность под коронкой
- Оптимальная адаптация
- Прямое внесение с помощью интраоральных и эндо-насадок
- Специально разработано для корневых каналов
- Прочность на растяжение – 90,2 МПа
- Прочность на сжатие – 280 МПа
- Текучесть по шкале – 3
- Толщина отсвечивания – 3,81 мм
- Полимеризационная усадка – 1,5 %
- Химическое время полимеризации – 8:30 мин
- Рабочее время – 1:30 мин
- Полное время застывания – 5 мин
- Полимеризация – 20 сек

Состав:

- Диметакрилат
- Триэтилэнгликоль
- Барий
- Кремний
- Калифорохинон
- Пероксид бензола

Упаковка:

- 1 картридж (по 50 г) желтый



Малый набор:

- 2 шприца (по 10 г) белый / голубой / желтый
- 12 Смешивающих насадок
- 1 Блокнот для замешивания



Композиционный материал двойного отверждения

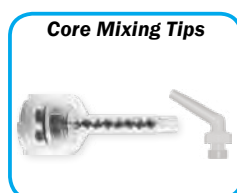


Core•it Dual

Упаковка:

Большой набор:

- 2 шприца (по 10 г) Core it желтый
- 1 флакон (по 5 мл) EsBond
- 1 флакон (по 5 мл) EsBond Activator
- 1 шприц (по 5 мл) FineEtch
- 12 Смешивающих насадок
- 30 Кисточек
- 1 Держатель для кисточки
- 1 Блок с защитой от света



Техническое руководство



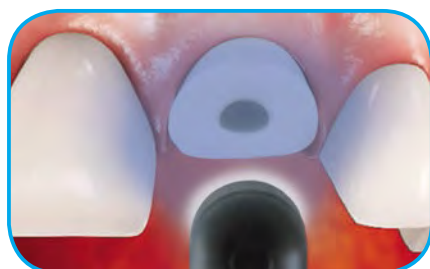
1. Подготовьте место для штифта.



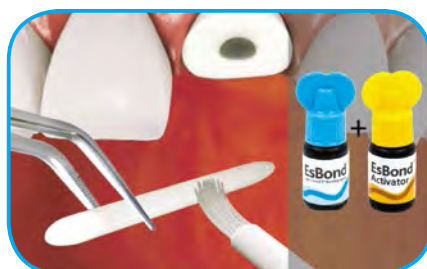
2. Промойте и просушите канал струёй воздуха и бумажными пинами.



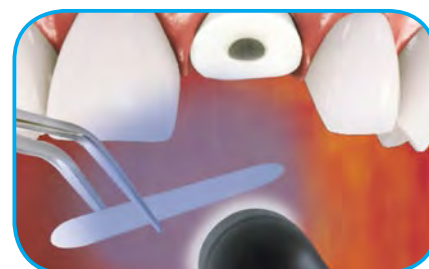
3. Покройте поверхность которая нуждается в бондинге (EsBond + EsBond Activator).



4. Подсушите средней струёй воздуха в течении 20 сек. и полимеризуйте в течение 20 сек.



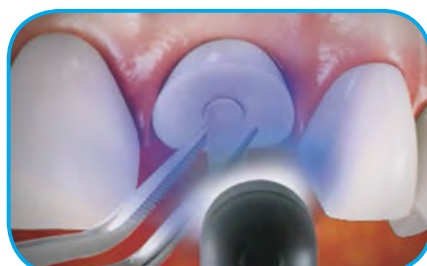
5. Обработайте штифт силансодержащим агентом (EsBond + EsBond Activator).



6. Просушите штифт средней струёй воздуха в течении 20 сек. и полимеризуйте в течение 20 сек.



7. Внесите Core it Dual в пространство, подготовленное под штифт.



8. Установите штифт, засветите в течение 10 сек. Восстановите корону с помощью Core it Dual. Отверждайте каждую поверхность светом в течение 20 сек.



9. Полное самоотверждение (без дополнительной полимеризации) происходит через 5 мин.

Светоотверждаемый прокладочный материал



Вид под электронным микроскопом

Применение



Рентгенологическое исследование

Base•it

Лечебная и изолирующая прокладка при глубоком кариесе.

Характеристики материала:

- Высокая степень химической адгезии к ткани зуба за счет содержания биосовместимых мономеров
- Стимулирует образование вторичного дентина за счет выделения ионов кальция и фосфат-иона
- Рентгеноконтрастен
- Глубина отверждения – 8 мм
- Полимеризационная усадка – 1,4 %
- Полимеризация – 20 сек

Состав:

- Уретандиметакрилат
- Диоксид силикона
- Метакрилат
- Бариевое стекло
- Calcium Hydroxapatite

Упаковка:

- 4 шприца (по 2 г)
- 8 канюль

Однокомпонентный адгезив V-го поколения



EsBond

Адгезив для различных пломбировочных материалов.

Характеристики материала:

- Может использоваться для техники «влажного бондинга»
- Высокая степень адгезии
- Высокая сила адгезии как при влажном, так и при сухом дентине
- Превосходное краевое прилегание, которое обеспечивает высокое качество эстетической реставрации
- Толщина плёнки: ≤ 50 мкм
- Водопоглощение: $\leq 40 \mu 2/\text{мм}^3$
- Растворимость: $\leq 7,5 \mu 2/\text{мм}^3$
- Прочность бондинга к дентину: >17 МПА
- Прочность бондинга к эмали: >18 МПА
- pH - 2,4 %
- Полимеризация – 20 сек

Состав:

- Ацетон
- Гидроксиэтилметакрилат
- Камфорохинон
- Бис-ГМА
- Гидроксиэтилметадилат

Упаковка:

- 1 флакон (по 5 мл)

Гель для травления эмали и дентина



Эффект



До



После

FineEtch

Используется для тотального протравливания эмали и дентина при прямых и непрямых реставрациях.

Характеристики материала:

- Удаление «смазанного» слоя ткани дентина
- Образование пространств в зубной эмали, с целью обеспечения микроретенции композитных основ к зубам
- Раскрытие дентинных трубочек
- Растворение неорганических компонентов межколлагеновых пространств
- Ярко выраженный цвет для более четкого визуального контроля
- Протравливание дентина: 7-10 сек
- Протравливание эмали: 15-20 сек
- Вязкость – 15 %
- Ph – 5 %

Состав:

- Дистиллированная вода
- Фосфорная кислота
- Ксантановая камедь
- Бензалкония хлорид
- Глицерин

Упаковка:

- 3 шприца (по 5 мл)
- 8 канюль

Коффердам жидкий светового отверждения



FineDam

- Изоляция зуба
- Защита десны

Характеристики материала:

- Голубой цвет
- Легко извлекается в один прием
- Высокоэластичен
- Дополнительная герметизация после использования обычного коффердама
- Использование отбеливающего геля
- Водорстворимость - 1,99 %
- Водопоглощение - 12,74 %
- Прочность на изгиб - 50 Мпа
- Полимеризация – 30 сек

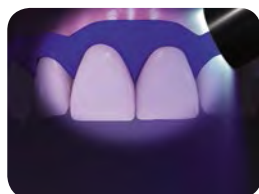
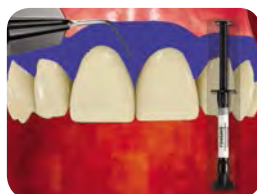
Состав:

- Диоксид титана
- Смесь уретановых диметакрилатов
- Диоксид кремния

Упаковка:

- 4 шприца (по 1,2 г)
- 8 канюль

Применение



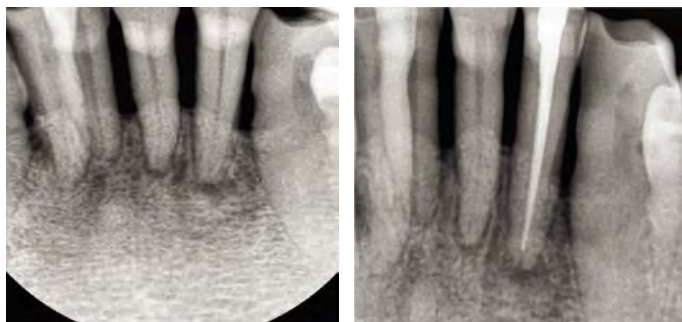
Материалы стоматологические для пломбирования каналов

PH: 12,7 pH

Растворимость: 3 %

Текущность: 22 %

Рентгеноконтрастность: 7.8 mm



Предоперационная рентгенограмма, показывающая периапикальную рентгенопрозрачность относительно не полностью сформированных мезиальных и дистальных корней зуба № 32.

Апексификация гидроксидом кальция проводится в мезиальных и дистальных корешках с разрешением периапикальной рентгенопрозрачности

VioPaste

Водорастворимый временный пломбировочный материал для корневых каналов с великолепной рентгеноконтрастностью

- При случайном вскрытии пульпы и при пульпотомии
- В качестве лечебной прокладки при глубоком кариесе
- При негерметичности канала
- При апексфиксации
- При лечении периодонтитов, кистогранулем, периодонтальных кист
- При формировании защитного твердотканевого барьера при перфорациях и переломах корневых каналов
- Как временный пломбировочный материал для инфицированных корневых каналов

Характеристики материала:

- Рентгеноконтрастность
- Мощный и стойкий антибактериальный эффект за счет создания высокого уровня pH
- До 99 % патогенной микрофлоры гибнет в первые 48 часов после пломбировки инфицированных каналов
- Текущность - 22 мм
- Растворимость - 3 %

Состав:

- Гидроксид кальция
- Сульфат бария
- Гидроксиапатит
- Полипропилен гликоль 2000
- Полипропилен гликоль 400

Упаковка:

- 1 шприц (по 2 г)
- 21 насадка

Рабочее время: 70 мин (23°С, 55 %)

Время застывания: 120 мин (37°С, 98 %)

Растворимость: 0,7 %

Текущность: 21 %

Рентгеноконтрастность: 8 mm



VioSeal

Пастообразный полиэпоксидный полимер, использующийся в качестве герметизирующего материала для корневых каналов. Его химический состав обеспечивает отличную биосовместимость, тогда как физические свойства материала способствуют полностью герметичному пломбированию в сочетании с гуттаперчевыми штифтами. VioSeal подходит при использовании метода одного штифта или техники латеральной конденсации, а так же используется для техники горячей и холодной obturation.

Обтурация корневых каналов с использованием адгезионных свойств между стенками корневых каналов и пломбировочными материалами для корневых каналов.

Характеристики материала:

- Экстра быстрый в применении: наполненный материалом и уже готовый к применению шприц исключает необходимость ручного замешивания, что экономит 50% времени
- Компоненты смешиваются в идеальной, гомогенной пропорции, что обеспечивает оптимальные механические свойства после отверждения
- Не окрашивает зубы

Состав:

- Полимерный эпоксидный олигомер
- Оксид циркония
- Оксид железа
- Гидроксиапатит
- Сульфат бария
- Оксид кальция
- Трикальцийфосфат

Упаковка:

- 1 шприц (по 10 г)
- 1 Блокнот для замешивания
- 6 Смешивающих насадок



Материалы стоматологические для пломбирования каналов

PH: 12,4 рН
Растворимость: 3 %
Текучесть: 23 мм
Рентгеноконтрастность: 6 мм



Изображение зубов панорамной рентгенографии

VioPex

Пломбировочный материал для корневых каналов с великолепной рентгеноконтрастностью, мощным бактерицидным эффектом.

Характеристики материала:

- При случайном вскрытии пульпы и при пульпотомии
- При негерметичности канала
- При инактивации микробного инфильтрата в инфицированных каналах
- При апексфиксации
- При формировании защитного твердотканевого барьера при перфорациях, оссификации, в областях резорбции костной ткани
- При лечении каналов зубов с несформированным апексом в молочных зубах и при периодонтитах
- Как постоянный пломбировочный материал для инфицированных корневых каналов

Преимущества:

Антибактериальный эффект. Йодоформ значительно усиливает бактерицидный эффект. Ph – 12.4 (не опускается ниже 12 даже через 9 дней после первичного введения в канал). После введения, очаг воспаления становится практически полностью стерильным через 48 часов. Гибнет до 99% патогенной микрофлоры.

Состав:

- Йодоформ
- Силиконовое масло
- Ментол
- Сульфат бария
- Гидроксид кальция

Упаковка:

- 1 шприц (по 2,2 г)
- 21 насадка



Обтурация зуба № 45

Материал стоматологический (крем) для обработки корневых каналов с ЭДТА

SoftPrep

Расширение, очистка и смазка корневых каналов.

Характеристики материала:

- 17 % ЭДТА, водорастворимый на 100%
- Значительно облегчается поиск кальцифицированных устьев каналов и их вскрытие
- Облегчает прохождение, очистку и формирование облитерированных корневых каналов
- Удаляются живая и некротизированная пульпарная ткань, опилки корневого дентина и другие инфицированные органические частицы
- Прекрасно сочетается в совместном использовании с апекслокаторами
- Превосходный бактерицидный эффект
- Использование в качестве лубриканта при инструментальной обработке

Состав:

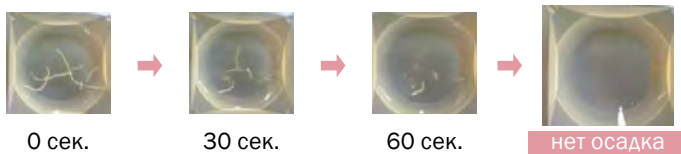
- Этилендиаминтетрауксусная кислота - 17 %
- Вода
- Полиэтилен гликоль
- Мочевина перекись водорода

Упаковка:

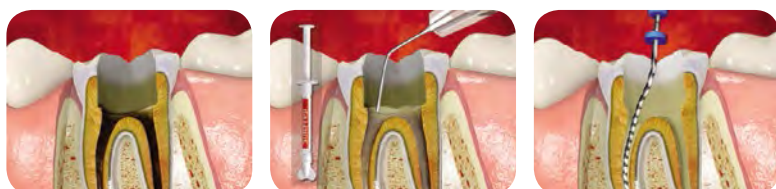
- 2 шприца (по 6 г)
- 8 канюль



водорастворимый



Применение



Цемент для временной фиксации ортопедических конструкций



Применение



EsTemp NE / EsTemp Eugenol

Временная фиксация ортопедических конструкций.

Характеристики материала:

- Гипоаллергенный, приятный запах лимона
- Не содержит эвгенол
- Легкое удаление излишков материала
- Точная посадка благодаря малой толщине пленки материала
- Не вызывает постоперационной чувствительности
- Рабочее время – 1:10 мин
- Время застывания – 5 мин
- Толщина пленки – 2 мм

Состав:

- Оксид цинка
- Минеральное масло
- Этокси бензойная кислота
- Декановая кислота
- Полимеризованная смола
- Натуральная пищевая добавка - лимон

Упаковка:

- 2 шприца (по 10 г)
- 1 Блокнот для замешивания

Диспенсер DS-5



Cement Mixing Tips



Диспенсер DS-5



Cement Mixing Tips



Применение



EsTemp Implant

Временный композитный цемент для фиксации на длительный срок постоянных и временных реставраций на имплантах.

Характеристики материала:

- Обеспечивает прочное крепление
- Рентгеноконтрастность
- Низкая растворимость в слюне
- Не имеет вкуса и запаха
- Прочность на растяжение – 10 МПа
- прочность на сжатие – 33,99 Мпа
- Толщина плёнки – 14 мкн
- Рабочее время – 1:10 мин
- Время застывания – 3:30 мин
- Полимеризация – 10 сек

Не содержит эвгенола. Начальное отверждение характеризуется резиноподобной консистенцией, в этот момент лишнее части цемента можно с легкостью удалить, воспользовавшись щупом.

Состав:

- Уретан диметакрилат
- Баривое стекло
- Оксид кремния
- Гидроксиэтилметакрилат

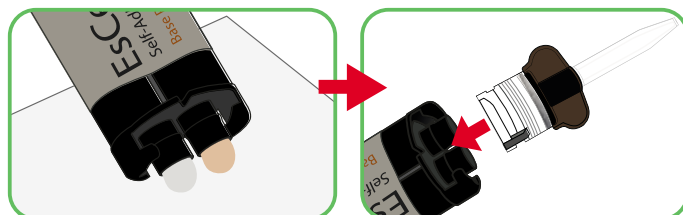
Упаковка:

- 1 шприц (по 8 г)
- 1 Блокнот для замешивания
- 6 Смешивающих насадок



Применение насадки для смешивания

Цемент для постоянной фиксации ортопедических конструкций



Перед установкой насадки для смешивания выдавите небольшое количество пасты, чтобы обеспечить равномерное вытекание из шприца.



A2

TW

EsCem

Универсальный цемент двойного отверждения, самоадгезивный самопротравливающий для постоянной фиксации ортопедических конструкций.

Характеристики материала:

- Постоянная фиксация металлических, цельнокерамических, композитных коронок, мостов, вкладок и накладок, а также накладок на основе алюминия и циркония (включая металлокерамические и металлокомпозитные реставрации), металлических (анкерных, литых) и стекловолоконных штифтов
- Цементирование реставраций на абатмантах имплантов
- Отсутствуют этапы протравливания и бондинга
- Нулевая растворимость и низкий коэффициент расширения
- Обеспечивает надежную фиксацию без нарушения краевого прилегания и долговечность реставрации из любых материалов
- Рентгеноконтрастный
- Двойной механизм отверждения
- Толщина пленки – 16,8 мкм
- Прочность на изгиб – 107,66 МПа
- Прочность на сжатие – 357,46 МПа
- Рабочее время – 1:30 мин
- Время установки – 4:30 мин

Состав:

- Глицедиметилметакрилат
- Пероксид бензоила
- Диуретан диметакрилат
- Бариевое стекло
- Камфорхинон

Цвета: TW, A2

Упаковка:

- 1 шприц (по 8 г)
- Канюли для смешивания

Cement Mixing Tips



Core Mixing Tips



Диспенсер DS-5



Техническое руководство



1. Очистите, промойте и тщательно высушите препарированный зуб.



2. Промойте и высушите коронку.



3. Поместите насадку для смешивания и нанесите EsCem непосредственно в коронку.



4. Полимеризуйте в течении 1–2 секунд, чтобы удалить излишки материала.



5. Удалите излишки EsCem.



6. Полное самоотверждение 4 минуты

Самоотверждаемый материал для временных коронок и мостов



Hexa-Temp

Самоотверждаемый материал для временных коронок и мостов. Изготовление эстетичных временных коронок, мостов, вкладок и накладок.

Характеристики материала:

- Простое придание формы и полировка
- Долгосрочные временные протезы
- Система автоматического смешивания в картридже 1:1
- Влагопоглощение – 36,3 мм
- Растворимость – 5%
- Адгезивная прочность - 7,7 МПа
- Прочность на сжатие – 330 МПа
- Прочность на изгиб – 54,5 МПа
- Усадка – 2,8%
- Рабочее время – 1:30 мин
- Время установки – 2:30 мин

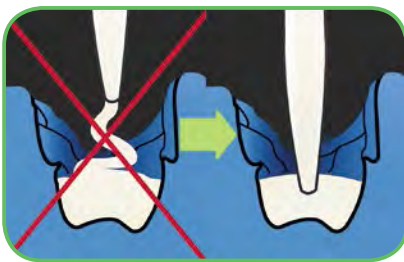
Состав:

- D-GMA
- Бариевое стекло
- Диоксид титана
- Пероксид бензоила
- Диуретан диметакрилат
- Оксид железа

Цвета: TW, A1, A2, A3

Упаковка:

- 1 картридж (по 75 г.)
- Канюли для смешивания



Обязательно заполняйте снизу и всегда держите насадку для смешивания внутри материала (Hexa-temp), чтобы предотвратить образование пустот.

Hexa-Temp Mixing Tips



Диспенсер DS-50



Техническое руководство



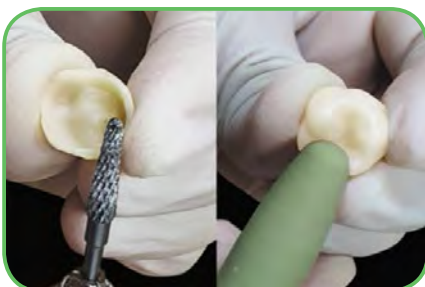
1. Замешиваем силиконовую массу I-SIL PUTTY (Spident) и получаем слепок (шаблон). После отверждения силиконовый слепок будет использоваться как матрица для изготовления временных прямых реставраций



2. Далее заполняем силиконовый шаблон материалом Hexa-Temp (Spident) и переносим его в полость рта. Перед использованием силиконового шаблона рекомендуем создать отводные каналы, по которым излишки материала беспрепятственно эвакуируются. Дождавшись полимеризации 1 мин.30 сек, извлекаем силиконовый шаблон из полости рта.



3. После полимеризации через 5 мин, производим полировку временной коронки.



4. Далее проводится фиксация временной коронки на временный цемент.



5. Установите временную коронку

Поливинилсилоксановые оттисковые массы (А-силиконы Fast)

Рабочее время: 1.20 мин.
Время установки: 2.40 мин.



I-Sil Putty Fast

Оттиски для мостовидных протезов, коронок, вкладок.

Характеристики материала:

- Идеальное воспроизведение деталей
- Устойчивость к деформациям, идеальное восстановление формы
- Возможность изготовления из одного оттиска нескольких моделей
- Отличная адгезия между слоями
- Отсутствие неприятного вкуса и запаха
- Нетоксичность, гипоаллергенность
- Легкое извлечение из полости рта
- Высокая тиксотропность
- Высокая гидрофильность
- Твердость по Шору – 60
- Деформация при сжатии – 2 %
- Эластичное восстановление после деформации > 99,40 %
- Изменение линейных размеров за 24 часа – 0,20 %
- Расход материала: примерно на 14 слепков

Упаковка:

- 2 Банки (по 290 мл)

Рабочее время: 1.20 мин.
Время установки: 2.40 мин.



I-Sil Light Fast

Оттиски для коронок и мостов, вкладок и накладок.

Характеристики материала:

- Отличные свойства гидрофильности
- Текучая вязкость
- Доступны формы нормальной и ускоренной полимеризации
- Техника двухфазного двухслойного слепка «сэндвич»
- Техника снятия однофазного двухслойного слепка
- Твердость по Шору – 58
- Деформация при сжатии – 3 %
- Эластичное восстановление после деформации > 99,40 %
- Изменение линейных размеров за 24 часа – 0,16 %

Упаковка:

- 2 картриджа (по 50 мл)
- 8 Смешивающих насадок
- 4 Intraoral tips

Диспенсер DS-50



Поливинилсилоксановые оттисковые массы (А-силиконы)

Рабочее время: 30 сек.
Время установки: 1.30 мин.



I-Sil Bite

Регистрация прикуса

Характеристики материала:

- Очень высокая прочность
- Минимальное сопротивление при смыкании
- Быстрое отверждение
- Твердость по Шору – 85
- Изменение линейных размеров за 24 часа – 0,06 %

Упаковка:

- 2 картриджа (по 50 мл)
- 12 Смешивающих насадок

Диспенсер DS-50



Поливинилсилоксановые оттискные массы (А-силиконы)

Рабочее время: 2 мин.
Время установки: 4 мин.



! Внимание !

Пожалуйста, используйте нитриловые, виниловые перчатки или чистые руки, так как латексные перчатки могут препятствовать затвердеванию материала.

I-Sil Putty

Оттиски для мостовидных протезов, коронок, вкладок

Характеристики материала:

- Идеальное воспроизведение деталей
- Устойчивость к деформациям, идеальное восстановление формы
- Возможность изготовления из одного оттиска нескольких моделей
- Отсутствие неприятного вкуса и запаха
- Нетоксичность, гипоаллергенность
- Легкое извлечение из полости рта
- Высокая тиксотропность
- Высокая гидрофильность
- Твердость по Шору – 60
- Деформация при сжатии – 2 %
- Эластичное восстановление после деформации > 99,40 %
- Изменение линейных размеров за 24 часа – 0,20 %
- Расход материала: примерно на 14 слепков.

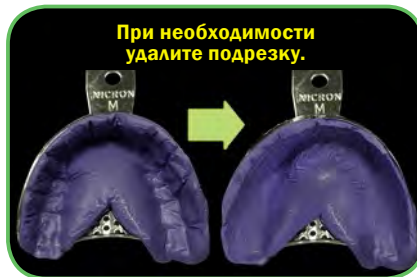
Упаковка:

- 2 банки (по 290 мл)

Техническое руководство



1. Извлеките из банки в равных пропорциях пасту и катализатор. Разминайте кончиками пальцев пасту основы катализаторную пасту в соотношении 1:1 при комнатной температуре в течение 30 сек до достижения однородного цвета.



2. Наполните оттискную ложку материалом I-Sil PUTTY.



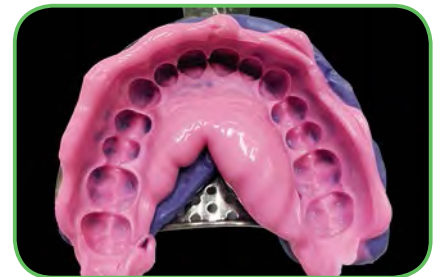
3. Нанесите на препарированное место I-SIL Light.



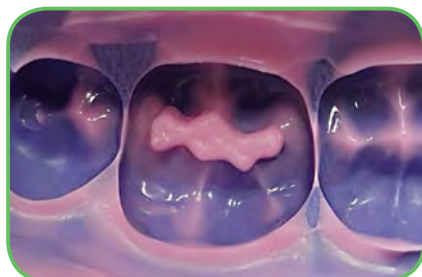
4. Наполнение оттискной ложки и обработка препарированных зон должны завершаться одновременно.



5. Разместите заполненную оттискную ложку во рту и сделайте оттиск препарированного участка.



6. По истечении времени отверждения 4 мин извлеките оттиск изо рта.



Поливинилсилоксановые оттискные массы (А-силиконы)

Рабочее время: 1.30 мин.
Время установки: 4 мин.



I-Sil Light

Оттиски для коронок и мостов, вкладок и накладок

Характеристики материала:

- Отличные свойства гидрофильности
- Текучая вязкость
- Техника двухфазного двухслойного слепка «сэндвич»
- Техника снятия однофазного двухслойного слепка
- Твердость по Шору – 58
- Деформация при сжатии – 3 %
- Эластичное восстановление после деформации > 99,60 %
- Изменение линейных размеров за 24 часа – 0,16 %

Упаковка:

- 2 картриджа (по 50 мл)
- 8 Смешивающих насадок
- 4 Intraoral tips

Диспенсер DS-50



Рабочее время: 1.30 мин.
Время установки: 4 мин.



I-Sil Regular

Оттиски для коронок мостов, вкладок накладок, функциональные оттиски, оттиски для индикации мест повышенного давления

Характеристики материала:

- Прекрасные реологические качества
- Хорошая стабильность
- Техника двухфазного двухслойного слепка «сэндвич»
- Твердость по Шору – 60
- Деформация при сжатии – 2 %
- Эластичное восстановление после деформации > 99,60 %
- Изменение линейных размеров за 24 часа – 0,13 %

Упаковка:

- 2 картриджа (по 50 мл)
- 8 Смешивающих насадок

Диспенсер DS-50



Рабочее время: 1.30 мин.
Время установки: 4 мин.



I-Sil Heavy

Оттиски для коронок и мостов, вкладок и накладок, все типы погружных оттисков, например для имплантантов

Характеристики материала:

- Очень высокая конечная твердость
- Слепки для перебазировки
- Слепки с применением индивидуальных ложек
- Твердость по Шору – 70
- Деформация при сжатии – 3,5%
- Эластичное восстановление после деформации > 99,60 %
- Изменение линейных размеров за 24 часа – 0,13 %

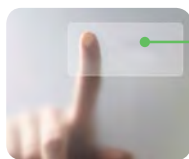
Упаковка:

- 2 картриджа (по 50 мл)
- 8 Смешивающих насадок

Диспенсер DS-50



Аппарат для смешивания



Операция в одно касание



Vacu-Mixer

Аппарат для автоматического смешивания оттисковых масс

- Удобное наполнение ложки прямо из аппарата за 10 секунд
- Соотношение 1:1 помогает избежать ошибок
- Работа в одно касание

Технические Данные Vacu-Mixer:

- Размеры Vacu-Mixer - 59 x 82,5 x 270 мм (Д x Ш x В)
- Вес смесителя - 765 г (пустой, без подставки)

Светодиодный дисплей при зарядке (см. таблицу ниже)

Мощность	Светодиодный дисплей
<10%	Мигает красным Зарядка 4 – 5 часов
10%-25%	Красный
25%-75%	Оранжевый
75%-99%	Мигает зеленым
100%	Зеленый



Автоматическое смешивание - Смешивание с помощью Vacu-Mixer



Ручное смешивание - Смешивание с помощью пистолета



Стопорное кольцо

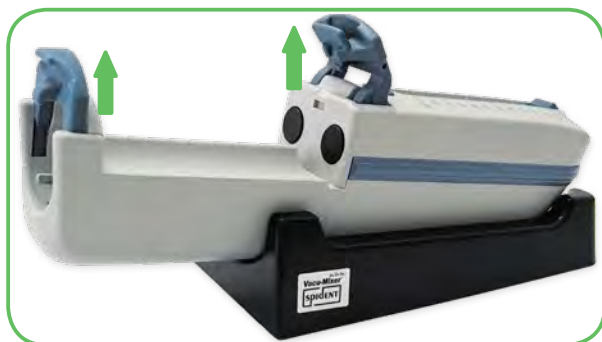
Выпуск картриджа

Блокировка картриджа

Пуск/Стоп

Индикатор поршня

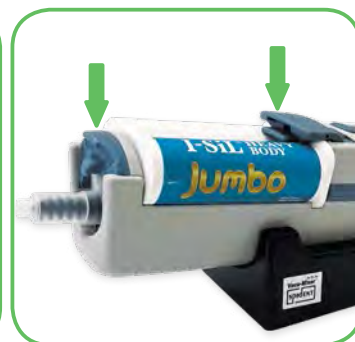
Смесительный наконечник



1. Откройте блокировку картриджа, потяните вверх стопорное кольцо, убедитесь, что индикатор поршня в исходном положении.



2. Вставьте картридж в камеру картриджа.



3. Подсоедините новый смесительный наконечник, закройте стопорное кольцо, закройте блокировку картриджа, аппарат готов к работе.

Поливинилсилоксановые оттисковые массы (А-силиконы)

Рабочее время: 1.30 мин.
Время установки: 4 мин.



I-Sil Jumbo Regular / Heavy

Оттисковой материал на основе А-силиконов. Используются в качестве картриджей для заправки автоматического смесителя Vacu Mixer

Характеристики материала:

- Точное воспроизведение границы препарирования
- Воспроизведение мельчайших деталей
- Гомогенность
- Расход материала – примерно на 4 слепка

I-Sil Jumbo Regular Body

- Твердость по Шору – 60
- Эластичное восстановление после деформации > 99,40 %
- Деформация при сжатии – 2 %
- Изменение линейных размеров за 24 часа – 0,13 %

I-Sil Jumbo Heavy Body

- Твердость по Шору – 70
- Эластичное восстановление после деформации > 99,6 %
- Деформация при сжатии – 3,5 %
- Изменение линейных размеров за 24 часа – 0,20 %

Упаковка:

- 1 картридж (по 120 мл) I-Sil Jumbo Regular Body
- 1 картридж (по 120 мл) I-Sil Jumbo Heavy Body

Техническое руководство



1. Нанесите на препарированное место I-SIL Light.



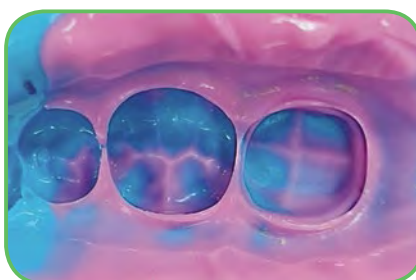
2. Нанесите достаточное количество I-SIL Light на препарированный участок.



3. Подготовьте Vacu-Mixer к работе. Наклоните оттисковую ложку для ее наполнения. Постоянно наполняйте ложку от одного конца к другому, держа отверстие смесительного наконечника постоянно погруженным в массу. При необходимости, разгладьте оттисковой материал шпателем.



4. Разместите заполненную оттисковую ложку во рту и сделайте оттиск препарированного участка. Время отверждения 4 мин.



Использования соединителя (Connector):

Разъем, который можно использовать между двумя картриджами. Этот метод рекомендуется, когда остается небольшое количество оттискового материала - приложите разъем к новому картриджу, в который надо переместить оставшийся оттисковой материал, нажмите кнопку пуск.



Иглы инъекционные дентальные стерильные однократного применения



NOP

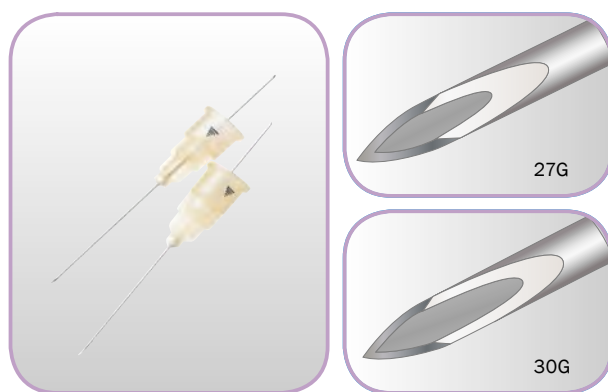
- Легко определить толщину иглы по цвету канюли
- Европейский шаг резьбы
- Силиконовое покрытие игл позволяет значительно уменьшить болевые ощущения и вероятность травмы тканей
- Легкое определение положения острия иглы достигается при помощи ориентационной метки на канюле иглы

Упаковка:

- 31G 0,26 x 12мм (1 коробка x 100 шт.)
- 30G 0,3 x 12мм (1 коробка x 100 шт.)
- 30G 0,3 x 16мм (1 коробка x 100 шт.)
- 30G 0,3 x 21мм (1 коробка x 100 шт.)
- 30G 0,3 x 25мм (1 коробка x 100 шт.)
- 27G 0,4 x 41мм (1 коробка x 100 шт.)
- 27G 0,4 x 35мм (1 коробка x 100 шт.)
- 27G 0,4 x 30мм (1 коробка x 100 шт.)
- 27G 0,4 x 21мм (1 коробка x 100 шт.)



31 G/XS 0.26x12mm	30 G/XS 0.3 x 12mm	30 G/S 0.3x16mm	27 G/S 0.4x21mm	30 G/S 0.3x21mm	30 G/L 0.3x25mm	27 G/L 0.4x30mm	27 G/L 0.4x35mm	27 G/L 0.4x41mm
-----------------------------	------------------------------	---------------------------	---------------------------	---------------------------	---------------------------	---------------------------	---------------------------	---------------------------



Слепочные ложки

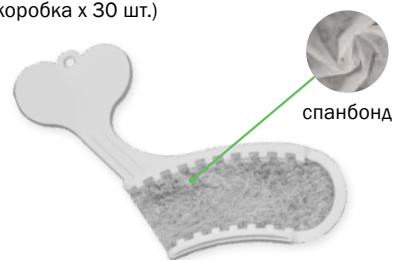


Bitetray

Частичные сетчатые ложки для одномоментного снятия оттиска с верхней и нижней челюстей

Упаковка:

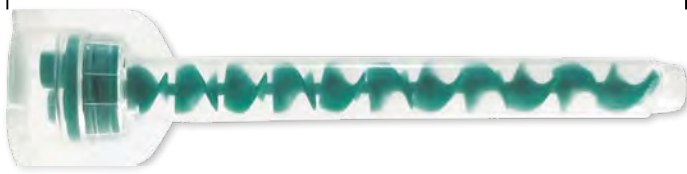
- G-1 Sideless (1 коробка x 50 шт.)
- G-2 HalfSide (1 коробка x 50 шт.)
- G-3 Side (1 коробка x 50 шт.)
- G-4 Quadrant (1 коробка x 30 шт.)
- G-5 Anterior (1 коробка x 30 шт.)



<p>2,5 мм Высота борта</p> <p>G-1 (G-Sideless)</p>	<p>3 мм Высота борта</p> <p>G-2 (G-HalfSide)</p>	<p>5 мм Высота борта</p> <p>G-3 (G-Side)</p>	<p>6 мм Высота борта</p> <p>G-4 (G-Quadrant)</p>	<p>12 мм Высота борта</p> <p>G-5 (G-Anterior)</p>
---	---	---	---	--

Насадки для смешивания

Ø 6,5 мм 88 мм



Green Mixing Tips

Соотношение смешивания – 1:1
Диаметр – 6,5 мм
Количество в упаковке – 50 шт.

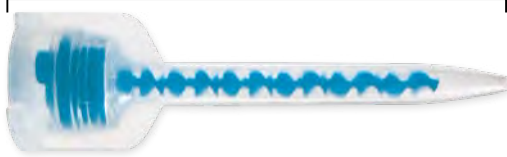
Ø 5 мм 70 мм



Yellow Mixing Tips

Соотношение смешивания – 1:1
Диаметр – 5 мм
Количество в упаковке – 50 шт.

Ø 4,5 мм 65 мм



Crown Mixing Tips

Соотношение смешивания – 1:1
Диаметр – 4,5 мм
Количество в упаковке – 48 шт.

Ø 4 мм 50 мм



Cement Mixing Tips

Соотношение смешивания – 1:1
Диаметр – 4 мм
Количество в упаковке – 50 шт.

Ø 4 мм 37 мм



Core Endo Mixing Tips

Соотношение смешивания – 1:1
Диаметр – 4 мм
Количество в упаковке – 50 шт.

Ø 4 мм 37 мм



Core Mixing Tips

Соотношение смешивания – 1:1
Диаметр – 4 мм
Количество в упаковке – 50 шт.



Intraoral tips

Количество в упаковке – 50 шт.



Jumbo Mixing Tips

Количество в упаковке – 40 шт.



Расходные материалы



Медицинские одноразовые маски SENSE charisma «Барбоскины»

«Барбоскины» - это маски, основное отличие которых: уникальный яркий рисунок, премиальное качество материалов, эффективность фильтрации BFE более 95%.

Состав:

- нетканые материалы последнего поколения, разработанные специально для выпуска изделий медицинского назначения

Упаковка:

- 1 коробка х 50 шт. (1 трансп.короб х 2000 шт.)



Медицинские одноразовые маски SENSE professional

Трех- и четырехслойные, с гибким носовым фиксатором и мягкими заушными резинками

Состав:

- - нетканые материалы последнего поколения, разработанные специально для выпуска изделий медицинского назначения

Упаковка:

- 1 коробка х 50 шт. (1 трансп.короб х 3000 шт.)
- 1 коробка х 100 шт. (1 трансп.короб х 3000 шт.)
- 1 PP пакет х 50 шт. (1 трансп.короб х 4000 шт.)

Цвет:



Медицинские одноразовые маски SENSE Black

Трехслойные с гибким носовым фиксатором. Хит-продаж, широко используемый как в медицинских учреждениях, так и в салонах красоты, тату-студиях, на промышленных объектах, а также – в быту в период эпидемий и для защиты от уличной пыли.

Упаковка:

- 1 коробка х 50 шт. (1 трансп.короб х 2000 шт.)



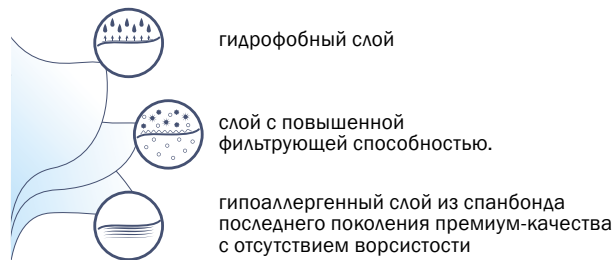
Медицинские одноразовые маски SENSE premium

Трехслойные, с гибким носовым фиксатором и мягкими заушными резинками. Маски премиального качества, произведенные из материалов и на оборудовании последнего поколения. Внутренний слой масок изготовлен из высококачественного спанбонда, отличающегося отсутствием ворсистости.

Упаковка:

- 1 коробка х 50 шт. (1 трансп.короб х 2000 шт.)

Цвет:





Валики ватные стоматологические SENSE professional

Нестерильные, гигроскопичны, средней жесткости

Состав:

100% адсорбирующий хлопок, отбеленный без применения хлора. Не содержат целлюлозы и синтетических волокон

Размер: 10 x 38 мм

Упаковка:

Обернуты полипропиленовой пленкой (по 50 шт), позволяющей автоклавирование. Пленка не плавится, выдерживает давление до 2,2 атм. и температуру до 132 С°

- 1 PP пакет x 2000 шт. (1 трансп.короб x 10 уп / 20000 шт.)
- 1 коробка x 2000 шт. (1 трансп.короб x 8 уп / 16000 шт.)



Одноразовые шапочки - «Шарлотта»

С двойной резинкой, обеспечивающей подбор индивидуальной формы, лучшее прилегание к голове и защиту. Реакция водной вытяжки (рН) 6,7±0,1 (нейтральный).

Состав:

гидрофобный нетканый материал, плотностью 14 г/м² или 17 г/м²

Размер: 19" или 23"

Упаковка:

- 1 PP пакет x 100 шт. (1 трансп.короб x 1000 шт.)

Цвет: