

ПРОФЕССИОНАЛЬНЫЕ ПРОДУКТЫ TOKUYAMA DENTAL ДЛЯ ДЕТСКОЙ СТОМАТОЛОГИИ



OMNICHROMA + OMNICHROMA BLOCKER



травматический скол



препарирование
вестибулярной эмали
со сколом



небная стенка -
Omnichroma
по лавсановой матрице,
после 20 сек.



мамелоны –
Omnichroma Blocker



вестибулярно -
Omnichroma,
до полимеризации



реставрация после
полирования

OMNICHROMA BLOCKER – универсальный светлый ОПАК, комбинируется с любыми композитами.

OMNICHROMA BLOCKER устраняет излишнюю прозрачность и влияние темноты полости рта при реставрации сквозных дефектов, полностью блокируя серый спектр при толщине слоя 0,5 мм.

При восстановлении зубов, оттенок которых темнее A2, OMNICHROMA BLOCKER рекомендуется смещать к оральной стенке реставрации.

В светлых зубах OMNICHROMA BLOCKER может быть использован в качестве дентинной основы в средних слоях реставрации, толщина до 1 мм.

OMNICHROMA + OMNICHROMA BLOCKER + ESTELITE ASTERIA + ESTELITE COLOR CLEAR

При реставрации зубов подростков со сложной оптикой для визуализации мамелонов дентина и создания в области режущего края участков повышенной прозрачности рекомендована следующая схема:

- Небная стенка OMNICHROMA – толщина 0,5 мм.
- Контактные стенки OMNICHROMA - толщина 0,5 мм.
- OMNICHROMA BLOCKER – опаковая основа реставрации – толщина 0,5-0,7 мм.
- ESTELITE ASTERIA– A1B или A2B - основной объем восстановления с перекрытием вестибулярного скоса эмали и формированием мамелонов, этот слой не доходит на 1 мм до режущего края.
- ESTELITE COLOR CLEAR – заполнение режущего края реставрации, для максимальной визуализации мамелонов.
- Вестибулярная стенка - OMNICHROMA.



ПРОФЕССИОНАЛЬНЫЕ ПРОДУКТЫ TOKUYAMA DENTAL ДЛЯ ДЕТСКОЙ СТОМАТОЛОГИИ

OMNICHROMA

Инновационный максимально биосовместимый эмалевый композит без пигментов и красителей. Рекомендован к применению без возрастных ограничений, в том числе на детском приеме.

ОРГАНИЧЕСКАЯ МАТРИЦА OMNICHROMA не содержит BIS-GMA - производную фенола, за счет которой после полимеризации могут оставаться в значительном количестве несвязанные остаточные мономеры. Наличие в традиционных композитах Bis-GMA может ограничивать их применение в детской практике в период временного прикуса.



Узнайте больше на
omnichroma.ru



МАТРИЦА OMNICHROMA гидрофобные мономеры UDMA и TEGDMA.

Большое количество UDMA обеспечивает, максимально полную полимеризацию, что придает материалу:

- Прочность и устойчивость к воздействию ротовой жидкости и функциональных нагрузок.
- Предельно снижает токсичность и аллергенность OMNICHROMA, обеспечивает максимальную биосовместимость.
- Исключает риски стимулирования роста микробной биопленки вокруг реставрации.
- Способствует предотвращению возможного пожелтения реставрации со временем.

НЕОРГАНИЧЕСКИЙ НАПОЛНИТЕЛЬ OMNICHROMA: уникальный моноразмерный 260 нм сферический кремний-циркониевый наполнитель, обеспечивающий особые оптические свойства «структурного цвета» OMNICHROMA.

OMNICHROMA до полимеризации имеет опалово-белый оттенок, что делает очень комфортным контроль нанесения и удаление излишков композита.

После 20 секундной полимеризации OMNICHROMA приобретает оттенок подлежащих тканей.

Максимальная оптическая интеграция OMNICHROMA происходит при реставрации небольших полостей до 2 мм в светлых ярких зубах, именно такими характеристиками обладают детские зубы.

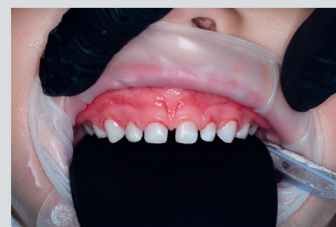
OMNICHROMA обладает феноменальной полируемостью и блеском, сравнимым с блеском керамических реставраций, который достигается за считанные секунды.

Чем толще слой OMNICHROMA используется в реставрации, тем более светлой она выглядит.

КОМПОЗИТЫ:
Estelite Sigma Quick
Omnichroma
Estelite Asteria
Estelite Universal Flow
Estelite Bulk Fill Flow

АДГЕЗИВЫ:
One up Bond F plus
Bond Force II

**ДЕСЕНСАЙЗЕР &
ГЕРМЕТИК ДЕНТИНА:**
Shield Force plus



временный прикус

АО «ПРОТЕКО»
196128, г. Санкт-Петербург,
ул. Варшавская,
д. 5, к. 2, лит. А, оф. 401
+7 (812) 779-30-90
protecodent.ru

